

Ведомость основных комплектов чертежей

Обозначение	Наименование	Примечание
177-2012-ТКР.ГСН	Технологические и конструктивные решения. Искусственные сооружения. Норужные газопроводы	
177-2012-ТКР.АС	Технологические и конструктивные решения. Искусственные сооружения. Архитектурно-строительные решения	

Ведомость рабочих чертежей основного комплекта ТКР.ГСН

Лист	Наименование	Примечание
1	Общие данные (начало)	
2	Общие данные (окончание)	
3	План перехода газопровода Г <sub>1</sub> через р. Смать от ПК 0 до ПК 1+4.1 М1:500	
4	Профиль перехода газопровода Г <sub>1</sub> через р. Смать от ПК 0 до ПК 1+4.1 М1:500	

## Нормативные документы

Обозначение	Наименование	Примечание
	<u>Нормативные документы</u>	
СПиП 42-01-2002	Газораспределительные системы. Актуализованная редакция (СП 62.13330.2011)	
ПБ 12-529-03	Правила безопасности систем газораспределения и газопотребления	
СП 42-101-2003	Общие положения по проектированию и строительству газораспределительных систем из металлических и полиэтиленовых труб	
СП 42-103-2003	Проектирование и строительство газопроводов из полиэтиленовых труб и реконструкция изношенных газопроводов	

						Газопровод низкого давления ул. Ленина, Клубная площадь, п. Старь Дятьковского района Брянской области. Реконструкция (№91100)
Изм.	Кол. уч.	Лист	№ док.	Подп.	Дата	
ТИП		Сягин С.А.				Технологические и конструктивные решения. Искусственные сооружения. Наружные газопроводы
Рук. группа		Таламаев А.В.				
Исполнил		Бексеровый М.Е.				
						Общие данные (начало)
Н. контр.	Хорова Н.В					ОАО "Брянскгазпром"

Ведомость ссылочных и прилагаемых документов

Обозначение	Наименование	Примечание
	<u>Ссылочные документы</u>	
ГОСТ 10704-91	Трубы стальные электросварные прямошовные. Сортовой	
ГОСТ 10705-80	Трубы стальные электросварные. Технические условия	
ГОСТ Р 50838-2009	Трубы из полипропилена для газопроводов	
ГОСТ 3262-75	Трубы стальные водопроводные. Технические условия	
ГОСТ 9.602-2005	Единая система защиты от коррозии и старения	
сер. 5.905-25.05	Оборудование, узлы, детали наружных и внутренних газопроводов	
сер. 5.905-18.05	Узлы и детали крепления газопроводов	
СП 4.1-104-2000	Проектирование автономных источников теплоснабжения	
	<u>Прилагаемые документы</u>	
177-2012-ТКР.ГСН.СО	Спецификация оборудования изделий и материалов	

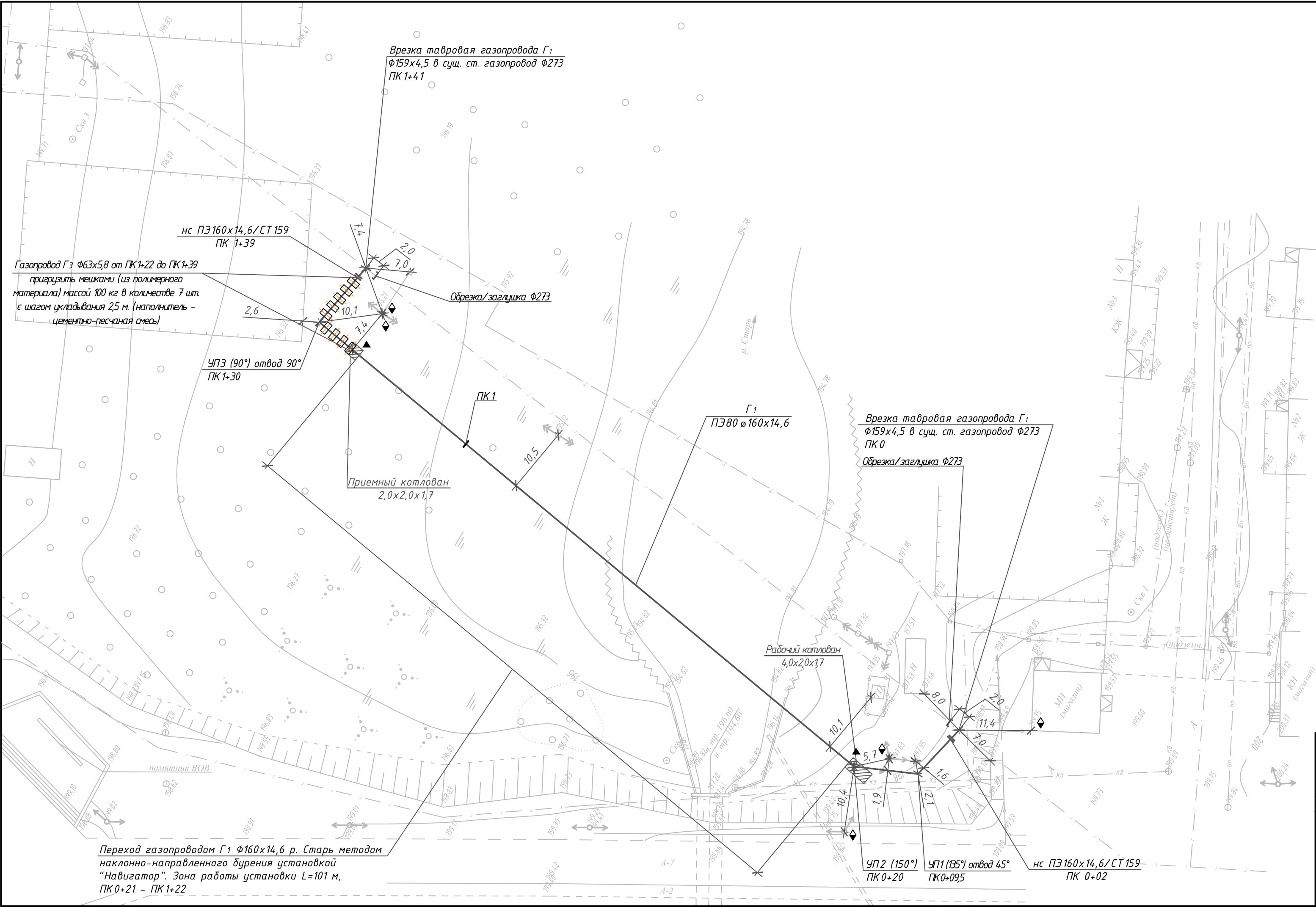
Условные обозначения

Обозначение	Наименование
	Существующий ст. газопровод низкого давления
	Проектируемый п/э газопровод низкого давления
	Проектируемый ст газопровод низкого давления
	Неразъемное соединение ПЭ 160/Ст 159
	Угол поворота газопровода
	Настенный указатель

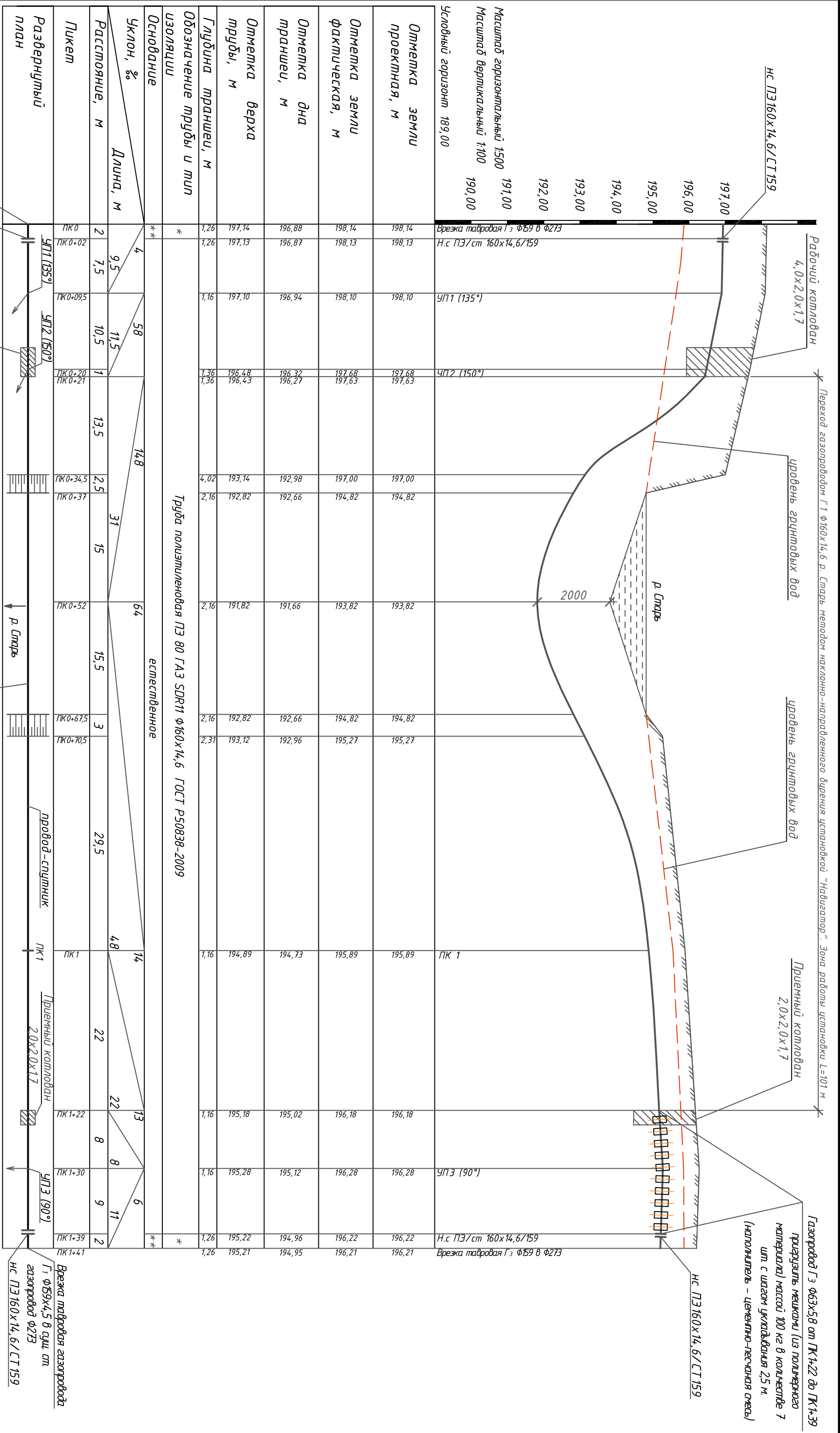
Общие указания

1. Рабочий проект “Газопровод низкого давления ул. Ленина, Кладовая площадь, п. Старь Дятковского района Брянской области. Реконструкция (№100)” разработан на основании:
- программы реконструкции на 2012 г.;
  - технического задания на проектирование;
  - акта выбора земельного участка с приложением ситуационного плана М 1:10 000;
  - технических условий на присоединение к газораспределительной сети объекта газификации природным газом от 02.04.2012 г. №207, выданных ОАО «Брянскгазгаз».
2. Рабочий проект разработан в соответствии с требованиями:
- Актуализированной редакцией СНиП 42-01-2002 (СП 62.13330.2011) «Газораспределительные системы»;
  - “Правил безопасности систем газораспределения и газопотребления” ПБ 12-529-03;
  - СП 42-101-2003 “Общие положения по проектированию и строительству газораспределительных систем из металлических и полиэтиленовых труб”;
  - СП 42-103-2003 “Проектирование и строительство газопроводов из полиэтиленовых труб и реконструкция изношенных газопроводов”.
3. Рабочие чертежи разработаны в соответствии с действующими нормами, правилами и стандартами.
4. Газовое оборудование и материалы, используемые в проекте, сертифицированы на соответствие требованиям безопасности и имеют разрешение Ростехнадзора России на применение.
5. Место врезки проектируемого газопровода:
- от существующего подземного ст. газопровода низкого давления D=273 мм, идущего по ул. Ленина в п. Старь.
- Давление газа в точке подключения 0,002-0,0022 МПа.
- от существующего подземного ст. газопровода низкого давления D=273 мм Кладовая площадь в п. Старь.
- Давление газа в точке подключения 0,002-0,0022 МПа.
- Проектируемый наружный газопровод низкого давления P≤0,005 МПа выполнен из полиэтиленовых труб Φ160x14,6 мм ПЭ80 ГАЗ SDR11 ГОСТ Р 50838-2009, из стальных электросварных труб Φ159x4,5 мм по ГОСТ 10704-91
6. Для определения местонахождения полиэтиленового газопровода укладывается вдоль всей трассы специальная лента. Сигнальная лента желтого цвета с несъёмной надписью «Опасность-газ» укладывается на расстоянии 0,2 м от верхней образующей газопровода.
- Согласно «Правилам охраны газораспределительных сетей» № 878 от 20.11.2000г. охранная зона:
- вдоль трассы газопровода не менее 2 м с каждой стороны газопровода;
- В охранной зоне газопровода запрещается возводить сооружения, подсобные постройки, гаражи, подвалы и т.д.
7. Монтаж газопровода должен выполняться специализированной монтажной организацией в соответствии с требованиями СНиП 42-01-2002 (Актуализированная редакция), СП42-103-2003, СП 42-101-2003 и “Правил безопасности систем газораспределения и газопотребления” (ПБ 12-529-03).
8. Правила приехи законченных строительных объектов газораспределительных систем выполнять согласно СНиП 42-01-2002 (Актуализированная редакция).
9. Согласно ГОСТ 21-101-97 при производстве работ необходимо составлять акты освидетельствования следующих скрытых работ:
- проверка глубины заложения газопровода, уклона, устройства основания, постели, укладки сигнальной ленты;
  - переход р. Старь методом наклонно-направленного бурения установкой “Надвигатор”;
  - переход р. Старь методом наклонно-направленного бурения установкой “Надвигатор”;

							177-2012-ТКР.ГСН			
							Газопровод низкого давления ул. Ленина, Кладовая площадь, п. Старь Дятковского района Брянской области. Реконструкция (№100)			
							Технологические и конструктивные решения. Искусственные сооружения.			
Изм.	Кол. уч.	Лист	№ док.	Подп.	Дата		Наружные газопроводы			
ГПИ		Сягин С.А					Общие данные (окончание)			
Рук. группой	Галадаев А.В						Студия		Лист	Листов
Исполнил	Бескородный М.Е.						П		2	4
Н. компр.	Хорова Н.В						ОАО “Брянскгазгаз”			



							177-2012-ТКР.ГСН
							Газопровод низкого давления ул. Ленина, Клубная площадь, п. Старь Дятьковского района Брянской области. Реконструкция (№100)
Изм.	Кол. уч.	Лист	№ док.	Подп.	Дата		Технологические и конструктивные решения. Искусственные сооружения. Наружные газопроводы
Г.И.П.	Сясин С.А.						Стадия
Рук. группы	Талалаев А.В.						Лист
Исполнил	Бескровный М.Е.						Листов
							П
							3
							4
							План перехода газопровода Г1 через р. Старь от ПК 0 до ПК 1+41 М1:500
Н.контр.	Хорова Н.В.						ОАО "Брянскоблгаз"

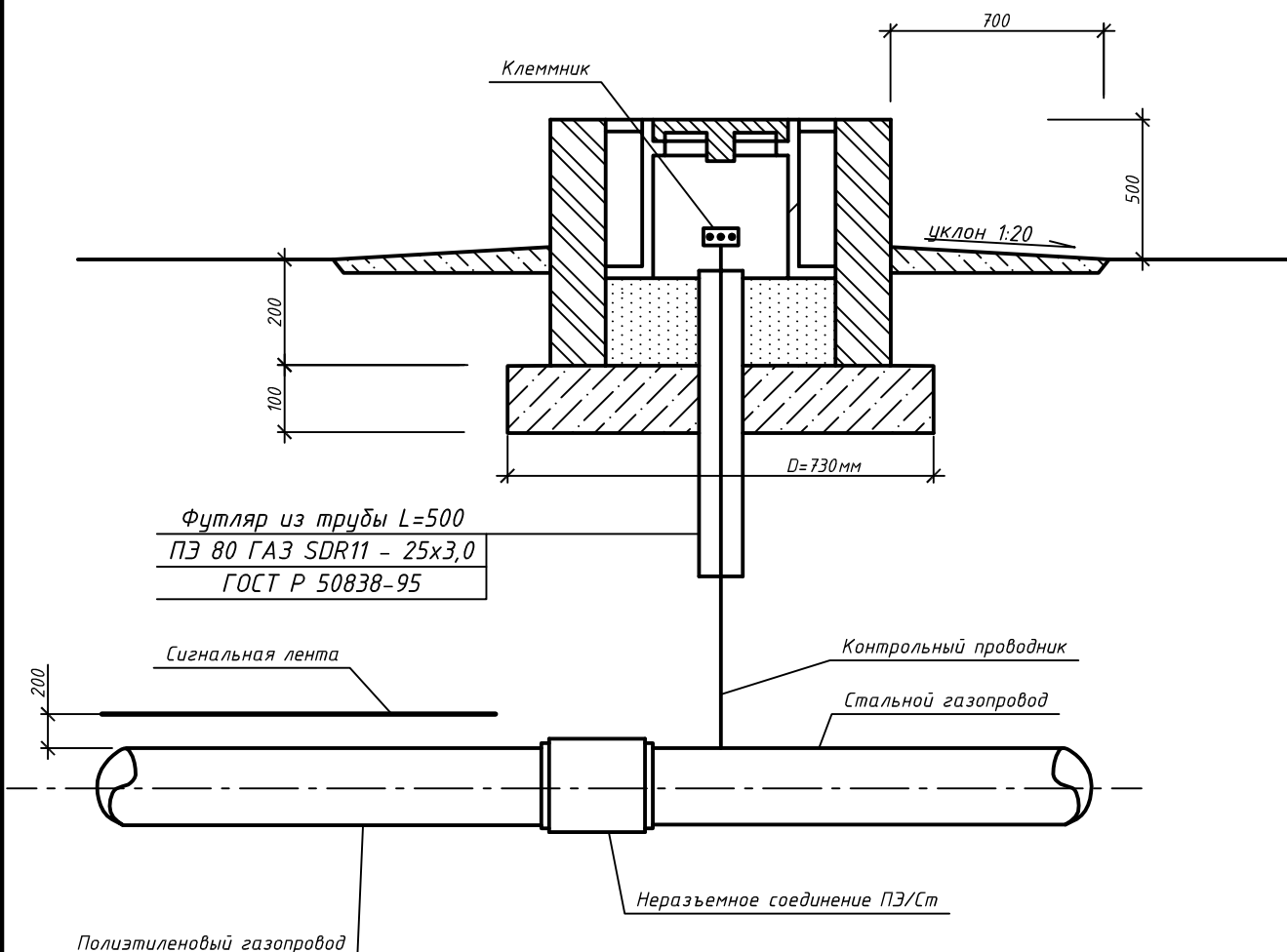


Труба полиэтиленовая ПЭ 80 ГАЗ SDR11  $\phi 160 \times 14,6$  ГОСТ Р 50838-2009

естественное

Уклон, %	Длина, м		Уклон, %	Длина, м	Уклон, %	Длина, м	Уклон, %	Длина, м	Уклон, %	Длина, м	Уклон, %	Длина, м	Уклон, %	Длина, м	Уклон, %	Длина, м	Уклон, %	Длина, м	Уклон, %	Длина, м	Уклон, %	Длина, м	Уклон, %	Длина, м	Уклон, %	Длина, м	Уклон, %	Длина, м	Уклон, %	Длина, м	Уклон, %	Длина, м	Уклон, %	Длина, м	Уклон, %	Длина, м	Уклон, %	Длина, м	Уклон, %	Длина, м	Уклон, %	Длина, м	Уклон, %	Длина, м	Уклон, %	Длина, м	Уклон, %	Длина, м	Уклон, %	Длина, м	Уклон, %	Длина, м	Уклон, %	Длина, м	Уклон, %	Длина, м	Уклон, %	Длина, м	Уклон, %	Длина, м	Уклон, %	Длина, м	Уклон, %	Длина, м	Уклон, %	Длина, м	Уклон, %	Длина, м	Уклон, %	Длина, м	Уклон, %	Длина, м	Уклон, %	Длина, м	Уклон, %	Длина, м	Уклон, %	Длина, м	Уклон, %	Длина, м	Уклон, %	Длина, м	Уклон, %	Длина, м	Уклон, %	Длина, м	Уклон, %	Длина, м	Уклон, %	Длина, м	Уклон, %	Длина, м	Уклон, %	Длина, м	Уклон, %	Длина, м	Уклон, %	Длина, м	Уклон, %	Длина, м	Уклон, %	Длина, м	Уклон, %	Длина, м	Уклон, %	Длина, м	Уклон, %	Длина, м	Уклон, %	Длина, м	Уклон, %	Длина, м	Уклон, %	Длина, м	Уклон, %	Длина, м	Уклон, %	Длина, м	Уклон, %	Длина, м	Уклон, %	Длина, м	Уклон, %	Длина, м	Уклон, %	Длина, м	Уклон, %	Длина, м	Уклон, %	Длина, м	Уклон, %	Длина, м	Уклон, %	Длина, м	Уклон, %	Длина, м	Уклон, %	Длина, м	Уклон, %	Длина, м	Уклон, %	Длина, м	Уклон, %	Длина, м	Уклон, %	Длина, м	Уклон, %	Длина, м	Уклон, %	Длина, м	Уклон, %	Длина, м	Уклон, %	Длина, м	Уклон, %	Длина, м	Уклон, %	Длина, м	Уклон, %	Длина, м	Уклон, %	Длина, м	Уклон, %	Длина, м	Уклон, %	Длина, м	Уклон, %	Длина, м	Уклон, %	Длина, м	Уклон, %	Длина, м	Уклон, %	Длина, м	Уклон, %	Длина, м	Уклон, %	Длина, м	Уклон, %	Длина, м	Уклон, %	Длина, м	Уклон, %	Длина, м	Уклон, %	Длина, м	Уклон, %	Длина, м	Уклон, %	Длина, м	Уклон, %	Длина, м	Уклон, %	Длина, м	Уклон, %	Длина, м	Уклон, %	Длина, м	Уклон, %	Длина, м	Уклон, %	Длина, м	Уклон, %	Длина, м	Уклон, %	Длина, м	Уклон, %	Длина, м	Уклон, %	Длина, м	Уклон, %	Длина, м	Уклон, %	Длина, м	Уклон, %	Длина, м	Уклон, %	Длина, м	Уклон, %	Длина, м	Уклон, %	Длина, м	Уклон, %	Длина, м	Уклон, %	Длина, м	Уклон, %	Длина, м	Уклон, %	Длина, м	Уклон, %	Длина, м	Уклон, %	Длина, м	Уклон, %	Длина, м	Уклон, %	Длина, м	Уклон, %	Длина, м	Уклон, %	Длина, м	Уклон, %	Длина, м	Уклон, %	Длина, м	Уклон, %	Длина, м	Уклон, %	Длина, м	Уклон, %	Длина, м	Уклон, %	Длина, м	Уклон, %	Длина, м	Уклон, %	Длина, м	Уклон, %	Длина, м	Уклон, %	Длина, м	Уклон, %	Длина, м	Уклон, %	Длина, м	Уклон, %	Длина, м	Уклон, %	Длина, м	Уклон, %	Длина, м	Уклон, %	Длина, м	Уклон, %	Длина, м	Уклон, %	Длина, м	Уклон, %	Длина, м	Уклон, %	Длина, м	Уклон, %	Длина, м	Уклон, %	Длина, м	Уклон, %	Длина, м	Уклон, %	Длина, м	Уклон, %	Длина, м	Уклон, %	Длина, м	Уклон, %	Длина, м	Уклон, %	Длина, м	Уклон, %	Длина, м	Уклон, %	Длина, м	Уклон, %	Длина, м	Уклон, %	Длина, м	Уклон, %	Длина, м	Уклон, %	Длина, м	Уклон, %	Длина, м	Уклон, %	Длина, м	Уклон, %	Длина, м	Уклон, %	Длина, м	Уклон, %	Длина, м	Уклон, %	Длина, м	Уклон, %	Длина, м	Уклон, %	Длина, м	Уклон, %	Длина, м	Уклон, %	Длина, м	Уклон, %	Длина, м	Уклон, %	Длина, м	Уклон, %	Длина, м	Уклон, %	Длина, м	Уклон, %	Длина, м	Уклон, %	Длина, м	Уклон, %	Длина, м	Уклон, %	Длина, м	Уклон, %	Длина, м	Уклон, %	Длина, м	Уклон, %	Длина, м	Уклон, %	Длина, м	Уклон, %	Длина, м	Уклон, %	Длина, м	Уклон, %	Длина, м	Уклон, %	Длина, м	Уклон, %	Длина, м	Уклон, %	Длина, м	Уклон, %	Длина, м	Уклон, %	Длина, м	Уклон, %	Длина, м	Уклон, %	Длина, м	Уклон, %	Длина, м	Уклон, %	Длина, м	Уклон, %	Длина, м	Уклон, %	Длина, м	Уклон, %	Длина, м	Уклон, %	Длина, м	Уклон, %	Длина, м	Уклон, %	Длина, м	Уклон, %	Длина, м	Уклон, %	Длина, м	Уклон, %	Длина, м	Уклон, %	Длина, м	Уклон, %	Длина, м	Уклон, %	Длина, м	Уклон, %	Длина, м	Уклон, %	Длина, м	Уклон, %	Длина, м	Уклон, %	Длина, м	Уклон, %	Длина, м	Уклон, %	Длина, м	Уклон, %	Длина, м	Уклон, %	Длина, м	Уклон, %	Длина, м	Уклон, %	Длина, м	Уклон, %	Длина, м
----------	----------	--	----------	----------	----------	----------	----------	----------	----------	----------	----------	----------	----------	----------	----------	----------	----------	----------	----------	----------	----------	----------	----------	----------	----------	----------	----------	----------	----------	----------	----------	----------	----------	----------	----------	----------	----------	----------	----------	----------	----------	----------	----------	----------	----------	----------	----------	----------	----------	----------	----------	----------	----------	----------	----------	----------	----------	----------	----------	----------	----------	----------	----------	----------	----------	----------	----------	----------	----------	----------	----------	----------	----------	----------	----------	----------	----------	----------	----------	----------	----------	----------	----------	----------	----------	----------	----------	----------	----------	----------	----------	----------	----------	----------	----------	----------	----------	----------	----------	----------	----------	----------	----------	----------	----------	----------	----------	----------	----------	----------	----------	----------	----------	----------	----------	----------	----------	----------	----------	----------	----------	----------	----------	----------	----------	----------	----------	----------	----------	----------	----------	----------	----------	----------	----------	----------	----------	----------	----------	----------	----------	----------	----------	----------	----------	----------	----------	----------	----------	----------	----------	----------	----------	----------	----------	----------	----------	----------	----------	----------	----------	----------	----------	----------	----------	----------	----------	----------	----------	----------	----------	----------	----------	----------	----------	----------	----------	----------	----------	----------	----------	----------	----------	----------	----------	----------	----------	----------	----------	----------	----------	----------	----------	----------	----------	----------	----------	----------	----------	----------	----------	----------	----------	----------	----------	----------	----------	----------	----------	----------	----------	----------	----------	----------	----------	----------	----------	----------	----------	----------	----------	----------	----------	----------	----------	----------	----------	----------	----------	----------	----------	----------	----------	----------	----------	----------	----------	----------	----------	----------	----------	----------	----------	----------	----------	----------	----------	----------	----------	----------	----------	----------	----------	----------	----------	----------	----------	----------	----------	----------	----------	----------	----------	----------	----------	----------	----------	----------	----------	----------	----------	----------	----------	----------	----------	----------	----------	----------	----------	----------	----------	----------	----------	----------	----------	----------	----------	----------	----------	----------	----------	----------	----------	----------	----------	----------	----------	----------	----------	----------	----------	----------	----------	----------	----------	----------	----------	----------	----------	----------	----------	----------	----------	----------	----------	----------	----------	----------	----------	----------	----------	----------	----------	----------	----------	----------	----------	----------	----------	----------	----------	----------	----------	----------	----------	----------	----------	----------	----------	----------	----------	----------	----------	----------	----------	----------	----------	----------	----------	----------	----------	----------	----------	----------	----------	----------	----------	----------	----------	----------	----------	----------	----------	----------	----------	----------	----------	----------	----------	----------	----------	----------	----------	----------	----------	----------	----------	----------	----------	----------	----------	----------	----------	----------	----------	----------	----------	----------	----------	----------	----------	----------	----------	----------	----------	----------	----------	----------	----------	----------	----------	----------	----------	----------	----------	----------	----------	----------	----------	----------	----------	----------	----------	----------	----------	----------	----------	----------	----------	----------	----------	----------	----------	----------





### ПРИМЕЧАНИЕ

1. Место установки крана шарового на газопроводе см. комплект ГСН.
2. Расход материалов на установку ковра составляет:
  - бетон тяжелый В12,5 ГОСТ 26633-91 0,04 м<sup>3</sup>,
  - песок природный для строительных работ ГОСТ 8736-93 0,02 м<sup>3</sup>;
  - кирпич М75 по ГОСТ 530-95 0,09 м<sup>3</sup>.
3. Вокруг защитного устройства ковра выполнить отмостку F=2,2 м<sup>2</sup>.
4. Контрольный проводник выполнить по месту из арматуры Ф6мм L=2,0м

						177-2012-ТКР.АС		
						Газопровод низкого давления ул. Ленина, Клубная площадь, п. Старь Дятьковского района Брянской области. Реконструкция (№1100)		
Изм.	Кол.уч.	Лист	№ док	Подпись	Дата	Технологические и конструктивные решения. Искусственные сооружения. Архитектурно-строительные решения	Стадия	Лист
Г.И.П.	Сясин С.А.						П	1
Рук. группы	Талалаев А.В.							
Исполнил	Бескровный М.Е.							
						Устройство отмостки у ковра (вывод контрольного проводника)	ОАО "Брянскоблгаз"	
Н.контр.	Хорова Н.В.							